



# Workshop

## Globale Verantwortung & regionale Umsetzung

Regionalforum Nachhaltigkeit Regierungsbezirk Münster  
Münster, 24. Januar 2019



- 1. Kurzinput Bezüge zur NRW-Nachhaltigkeitsstrategie**
  - Carlo Schick, LAG 21 NRW
- 2. Input aus der Praxis inklusive Fragen & Antworten**
  - Horst Schöpfer, Kreis Steinfurt
- 3. Moderierte Diskussion**
  - Alle Teilnehmenden



- 2016 beschlossen
- Verpflichtung zur Umsetzung und erste Ausrichtung an den SDGs
- Handlungsrahmen für Nachhaltige Entwicklung in NRW
- März 2018: Beschluss der „Eckpunkte zur Weiterentwicklung der NRW-Nachhaltigkeitsstrategie“
- **Bis Mitte 2019 wird die Strategie überarbeitet**

# Die 17 Globalen Nachhaltigkeitsziele





## Beispielhafte Ziele aus der NRW-Nachhaltigkeitsstrategie



Querschnittsaufgabe der Nachhaltigkeitsstrategie: Verankerung der Bildung für nachhaltig Entwicklung (BNE) in den einzelnen Bildungsbereichen



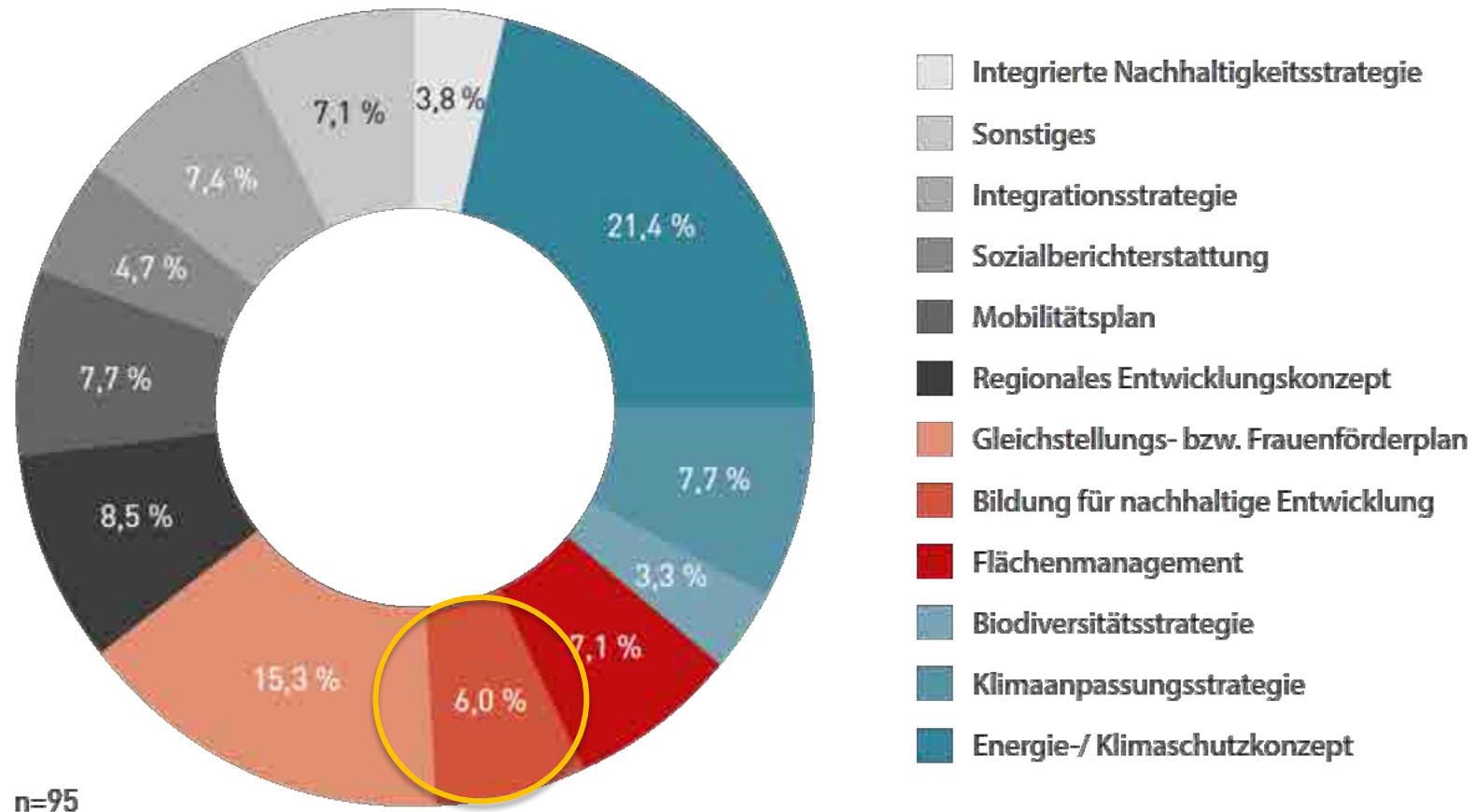
Substanzielle Verringerung des Ressourcenverbrauchs der privaten Haushalte



Erhalt der Landesprogramme im Bereich Eine-Welt-Politik auf einem angemessenen Niveau



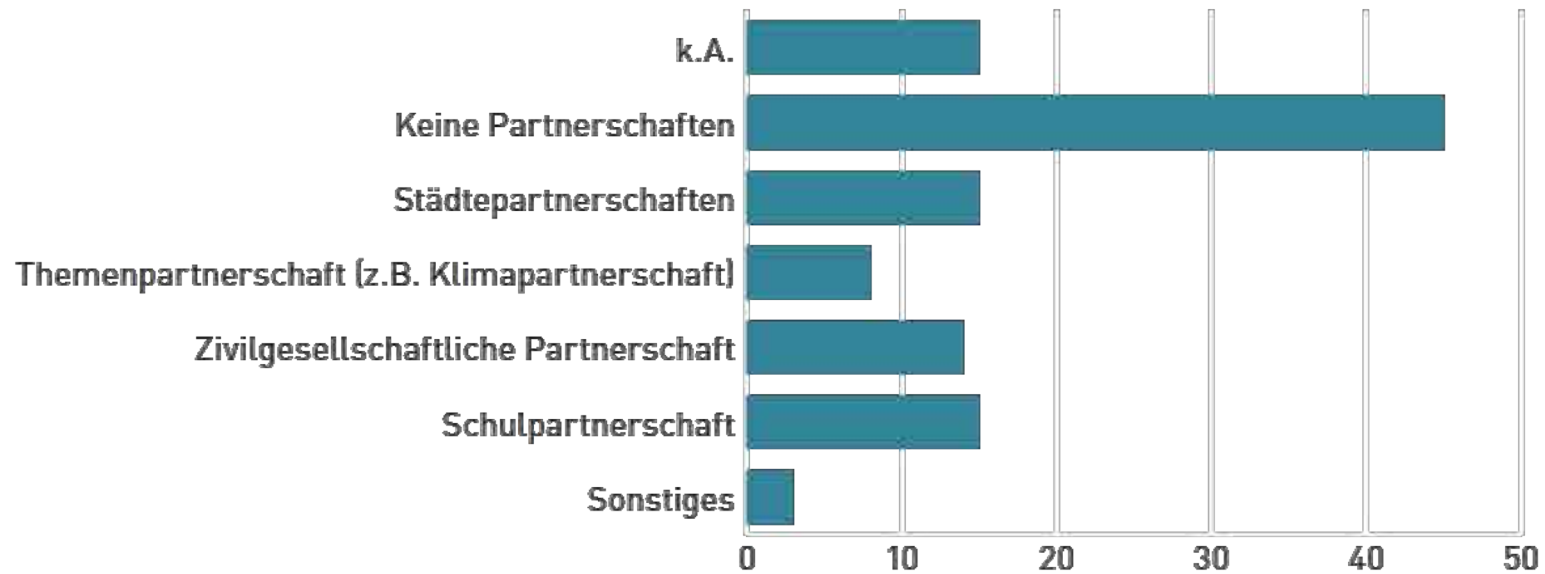
## Strategien und Beschlüsse der befragten Kommunen







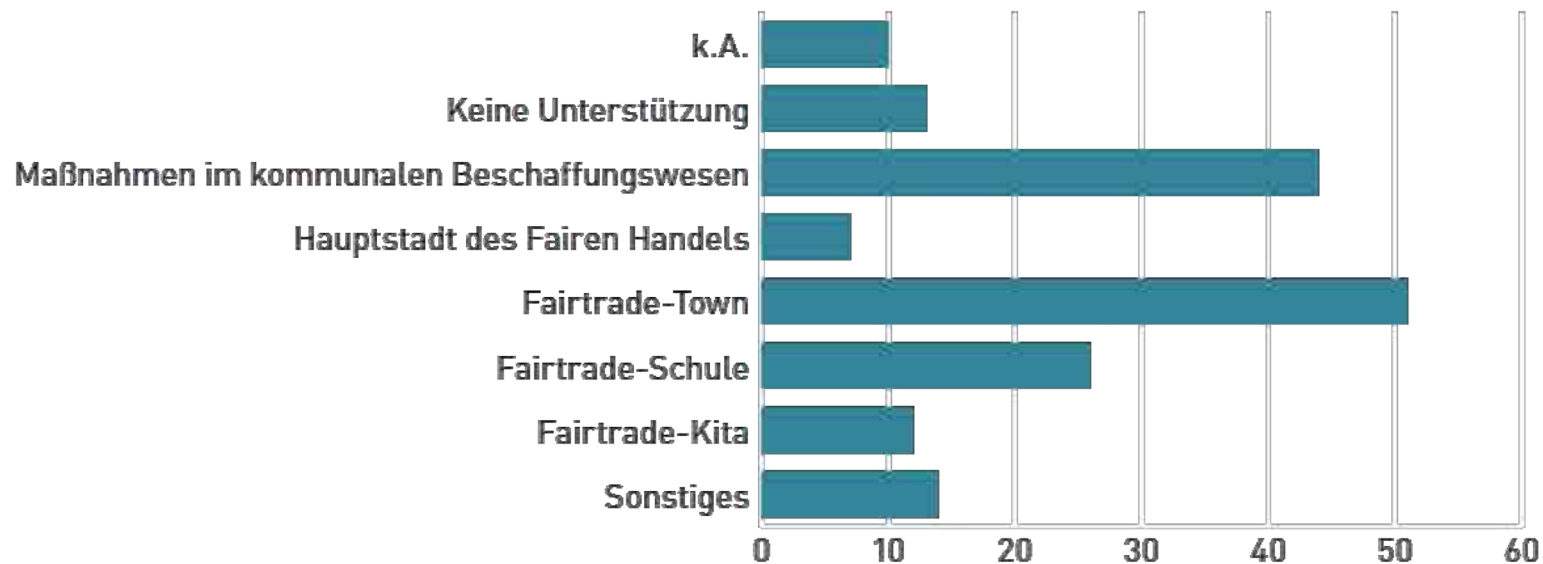
## Welche Partnerschaften hat Ihre Kommune mit Ländern des globalen Südens?



n = 94



## Mit welchen Ansätzen unterstützt Ihre Kommune den Fairen Handel?



n = 95





Nachhaltigkeitsstrategien im Kontext der SDGs

# Horst Schöpper

**Kreis Steinfurt**

# Regionalforum Münster

## **Workshop 6** - Nachhaltigkeitsstrategien im Kontext der SDGs

Horst Schöpfer

Kreis Steinfurt

Amt für Klimaschutz und Nachhaltigkeit

Sachgebiet Nachhaltigkeit und ländliche Entwicklung

24. Januar 2019

# Unsere Handlungsfelder



**Nachhaltigkeit**

**Klimaschutz**

**Ländliche  
Entwicklung**

**Netzwerkarbeit  
Plattform für Beteiligung und Innovation**



**LÄNDLICHER RAUM / LEADER**

SILBERKERN KONZERT	Neugierde Land (Kommune)	Pörschleben	Waldedlung (Kommune)	Wald 2000 (Kommune)
LEBENSQUALITÄT IN TÄCHTUNGSGEBIETEN ALTEMBERGE	BEWEGUNGSRÄUM STREIFEN	Lebensqualität (Kommune)	Waldedlung (Kommune)	Wald 2000 (Kommune)
DADESLE HADDORF	DORT FÄHRT ALLE INCL.	Waldedlung (Kommune)	Waldedlung (Kommune)	Wald 2000 (Kommune)
RADWEG- INFRASTRUKTUR	Trangel	30 Jahre (Kommune)	Waldedlung (Kommune)	Wald 2000 (Kommune)
WILDE WÄLDER - RÄUME NEU STÄRKE	Waldedlung (Kommune)	Waldedlung (Kommune)	Waldedlung (Kommune)	Wald 2000 (Kommune)
PERSEKTIVEN DER NATURENTWICKLUNG	Waldedlung (Kommune)	Waldedlung (Kommune)	Waldedlung (Kommune)	Wald 2000 (Kommune)
Country (Kommune)	Waldedlung (Kommune)	Waldedlung (Kommune)	Waldedlung (Kommune)	Wald 2000 (Kommune)

Inset photo: Five people (three women and two men) smiling and standing together.

[illegible]

The whiteboard is titled "energieland 2050" in red and black text. It is covered with orange sticky notes, each containing text related to energy, sustainability, and local organizations. The notes are arranged in a grid-like fashion. An inset photograph in the bottom left corner shows three women standing in front of the whiteboard, smiling. The woman on the left is wearing a light blue shirt, the woman in the middle is wearing a red shirt, and the woman on the right is wearing a light blue shirt.

Sticky Note Content
Machtpotenz Sonne
Lebens-Peaks
Wärmeplus aus Abwärme + Anlag.
Elektronische Welt
Windenergie - Speicherung - Wasserstoffs
Erneuerbare aus Zirkulär
Thermische - Pflanzen
KFW 432 Ibbenbüren
Thermische - Geothermie
virtuelles Energielandschaft
Stofflicher Kreislauf
HYTRUST
E-Ladestationen
MASTERPLAN WIND
Klimafolgen-Bewertung
KFW 432 Mellinger
Kommunal - Ostfriesland
Umwelt - Landwirtschaft
KFW 432 Melles
KFW 432 Lohle
Geothermie - Wind
KFW 432 Mellinger
Solarthermie -
KFW 432 Althausen
Geothermie - Wind
KFW 432 Althausen
Wind - Solar - Wasser - Biomasse
Klimagipfel
Veränderungs - WPA
ÖkoProfil
Klimafreie
Zukunft





# Projekt Global Nachhaltige Kommune in NRW

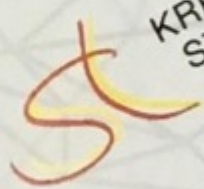


# Pol. Beratung und Beschluss der Nachhaltigkeitsstrategie

GLOBAL  
NACHHALTIGE  
KOMMUNE  
NRW



KREIS  
STEINFURT



NACHHALTIGKEITSSTRATEGIE  
KREIS STEINFURT

in Kooperation mit  
LAG





# Auswahl der Themenfelder



21 strategische Ziele  
41 operative Ziele  
80 Maßnahmen

# Koordination kommunaler Entwicklungspolitik

## **Fairer Handel**

Faire Woche  
(letzten 2.  
September-  
wochen)

Fairtrade-  
Towns

Umweltguide

## **Global Nachhaltige Kommune in NRW (GNK)**

Nachhaltig-  
keitsstrategie  
Kreis Steinfurt  
(jährl. Treffen +  
Fortschreibung)

Veranstaltungen  
zu Agenda 2030

## **Suffizienz**

Innovations-  
Werkstatt &  
Bib der Dinge

Klimaschutz-  
bürger 2.0

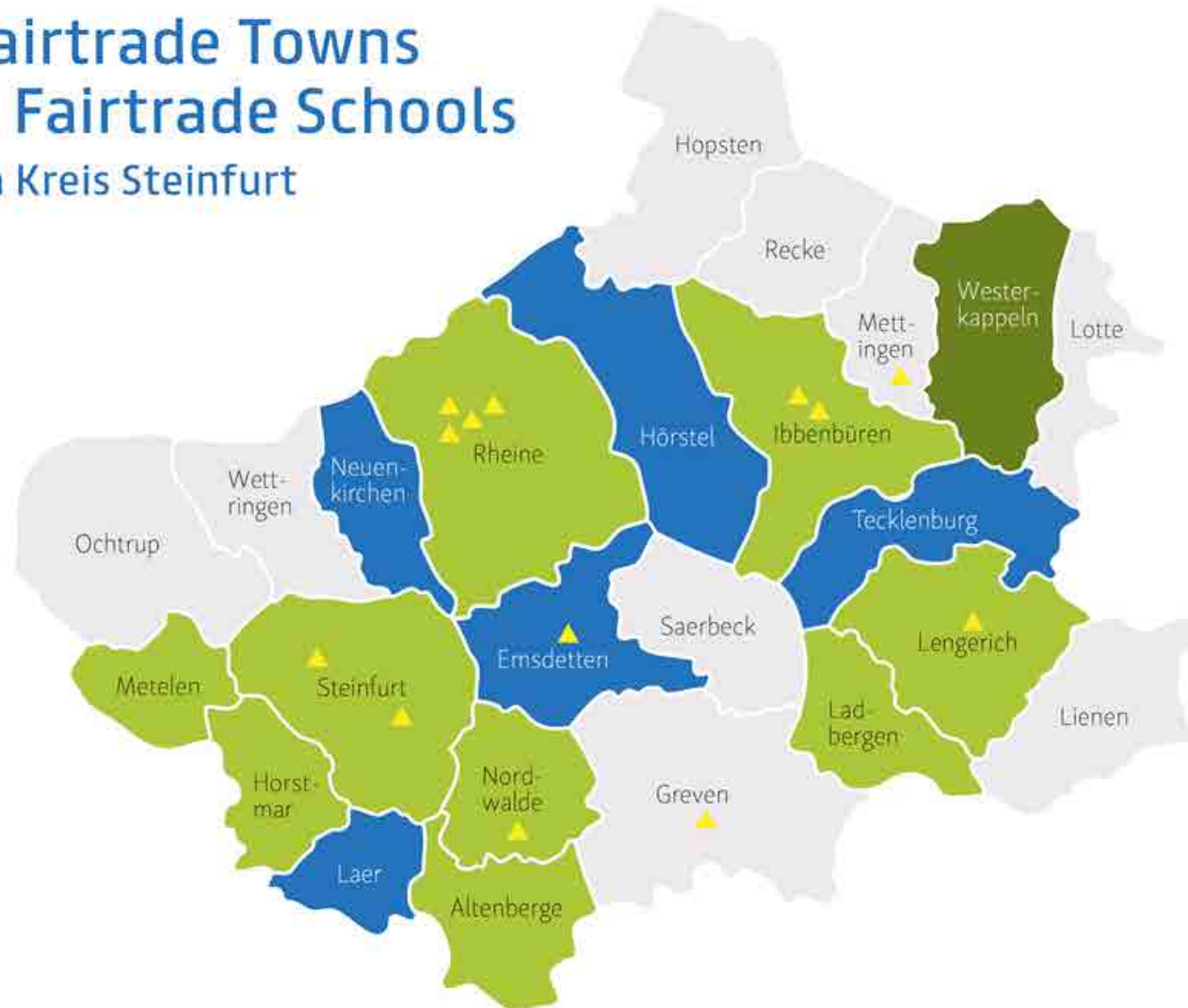


# Kreisweite Fairtrade-Treffen



# Teilnahme an den Kampagnen

## Fairtrade Towns & Fairtrade Schools im Kreis Steinfurt



- ▶ Fairtrade Schools
- ▶ bereits ausgezeichnet
- ▶ Bewerbung
- ▶ Interesse an der Kampagne
- ▶ nicht ausgezeichnet





## Projekte mit SDGs verknüpfen: Beispiel Bibliothek der Dinge





# Veranstaltungen





# Projekt „Klimaschutzbürger 2.0“



# LEADER im Kreis Steinfurt

energieland  
2050 e.V.

- Lokale Aktionsgruppen - Steinfurter und Tecklenburger Land
- Organisationsform: gemeinnützige Vereine + Regionalmanagement
- jeweils 3,2 Mio. Euro für Projektförderung im Zeitraum 2014 – 2021
- Grundlage: Regionale Entwicklungsstrategie







# Lieferservice per Lastenrad



# Vom Beet in den Mund





# Dorfläden all inclusive

Dorfladen



Im Rahmen von Bürgerbeteiligung ermitteln, wo konkrete Interesse an einem gemeinschaftlich Dorfladen besteht.

Vier ausgesuchte Initiativen bis zur Umsetzungsreife begleiten.

A group of four young adults (two women on the left, a man and a woman on the right) are smiling and holding a large white rectangular sign against a plain light grey background. The sign features the title 'PROVINZ-HELDEN' in large, bold, dark red capital letters at the top. Below the title, three lines of text are written in a casual, handwritten grey font: 'mitreden!', 'mitmachen!', and 'mitgestalten!'. The woman on the far left has blonde hair and wears a grey cardigan over a red top with a colorful patterned scarf. The woman next to her has reddish-brown hair, wears glasses, a grey scarf, and a red top. The man on the right has dark hair and a beard, wearing a black t-shirt with a white graphic. The woman on the far right has blonde hair and wears a striped long-sleeved shirt under a dark vest with a pink floral scarf.

# PROVINZ- HELDEN

*mitreden!*  
*mitmachen!*  
*mitgestalten!*



# Tecklenburger Marktland



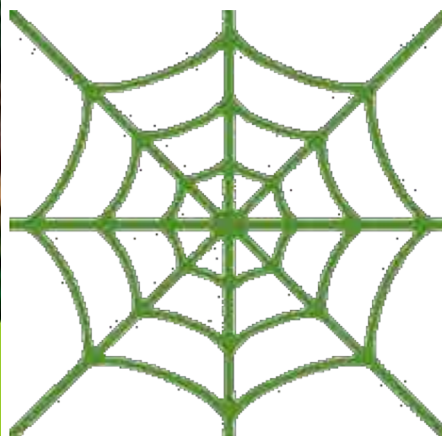
Neue Standorte neue Formate  
10 Kommunen im Tecklenburger Land





**Regionalzentrum im Landesnetzwerk**  
Bildung für nachhaltige Entwicklung  
**ZUKUNFT LERNEN NRW**

**energieland**  
2050 e.V.



# Konsumkritische Stadtrundgänge





# Grüne Meilen – Kleine Klimaschützer unterwegs

- **Juni 2019** im Kreis Steinfurt
- Kitas und Grundschulen des Kreises können „grüne Meilen“ sammeln, indem Wege zu Fuß, per Rad, mit Inline-Skates oder mit öffentlichen Verkehrsmitteln zurück gelegt werden.
- Grüne Meilen aller Kinder Europas werden den Teilnehmern der UN-Klimakonferenz als Beitrag zum Klimaschutz übergeben



# Vielen Dank für Ihre Aufmerksamkeit!





ARM AS NE KIÄRKENMIUS?



WEL SCHRIW, DE BLIW.

<b>1 KEINE ARMUT</b> 	<b>2 KEIN HUNGER</b> 	<b>3 GESUNDHEIT UND WOHLERGEHEN</b> 	<b>4 HOCHWERTIGE BILDUNG</b> 	<b>5 GESCHLECHTER-GLEICHHEIT</b> 	<b>6 SAUBERES WASSER UND SANITÄR-EINRICHTUNGEN</b> 
<b>7 BEZAHLBARE UND SAUBERE ENERGIE</b> 	<b>8 MENSCHENWÜRDIGE ARBEIT UND WIRTSCHAFTS-WACHSTUM</b> 	<b>9 INDUSTRIE, INNOVATION UND INFRASTRUKTUR</b> 	<b>10 WENIGER UNGLEICHHEITEN</b> 	<b>11 NACHHALTIGE SÄDTE UND GEMEINDEN</b> 	<b>12 NACHHALTIGE/R-KONSUM UND PRODUKTION</b> 
<b>13 MASSNAHMEN ZUM KLIMASCHUTZ</b> 	<b>14 LEBEN UNTER WASSER</b> 	<b>15 LEBEN AN LAND</b> 	<b>16 FRIEDEN, GERECHTIGKEIT UND STARKE INSTITUTIONEN</b> 	<b>17 PARTNERSCHAFTEN ZUR ERREICHUNG DER ZIELE</b> 	 <b>THE GLOBAL GOALS</b> <small>For Sustainable Development</small>



WIR DREHEN DAS!



HEUTE WIE IN 1648



FÖRENANNER, METENANNER.



WAT DE BUIER NICH KENNT.  
DAT FRÄT HE NICH.





# Diskussionsrunde

Globale Verantwortung & regionale Umsetzung





## Globale Verantwortung & regionale Umsetzung

1. Welche Herausforderungen stellen sich gegenwärtig bezüglich einer Nachhaltigen Entwicklung in Ihrer Region?
2. Welche Aktivitäten wären notwendig, um den Herausforderungen in der Region zu begegnen?
3. Mit welchen Ansätzen und Impulsen kann die Landesregierung die nachhaltigen Aktivitäten in der Region unterstützen?



## Globale Verantwortung & regionale Umsetzung

- 1.** Welche Herausforderungen stellen sich gegenwärtig bezüglich einer Nachhaltigen Entwicklung in Ihrer Region?
2. Welche Aktivitäten wären notwendig, um den Herausforderungen in der Region zu begegnen?
3. Mit welchen Ansätzen und Impulsen kann die Landesregierung die nachhaltigen Aktivitäten in der Region unterstützen?



## Globale Verantwortung & regionale Umsetzung

1. Welche Herausforderungen stellen sich gegenwärtig bezüglich einer Nachhaltigen Entwicklung in Ihrer Region?
2. Welche Aktivitäten wären notwendig, um den Herausforderungen in der Region zu begegnen?
3. Mit welchen Ansätzen und Impulsen kann die Landesregierung die nachhaltigen Aktivitäten in der Region unterstützen?



## Globale Verantwortung & regionale Umsetzung

1. Welche Herausforderungen stellen sich gegenwärtig bezüglich einer Nachhaltigen Entwicklung in Ihrer Region?
2. Welche Aktivitäten wären notwendig, um den Herausforderungen in der Region zu begegnen?
3. Mit welchen Ansätzen und Impulsen kann die Landesregierung die nachhaltigen Aktivitäten in der Region unterstützen?





# Vielen Dank für Ihre Mitarbeit!

**LAG 21 NRW e.V.**

Deutsche Straße 10  
44339 Dortmund  
Germany

Tel. (+49) 231 936960-0  
Fax (+49) 231 936960-13  
[info@lag21.de](mailto:info@lag21.de)  
[www.lag21.de](http://www.lag21.de)